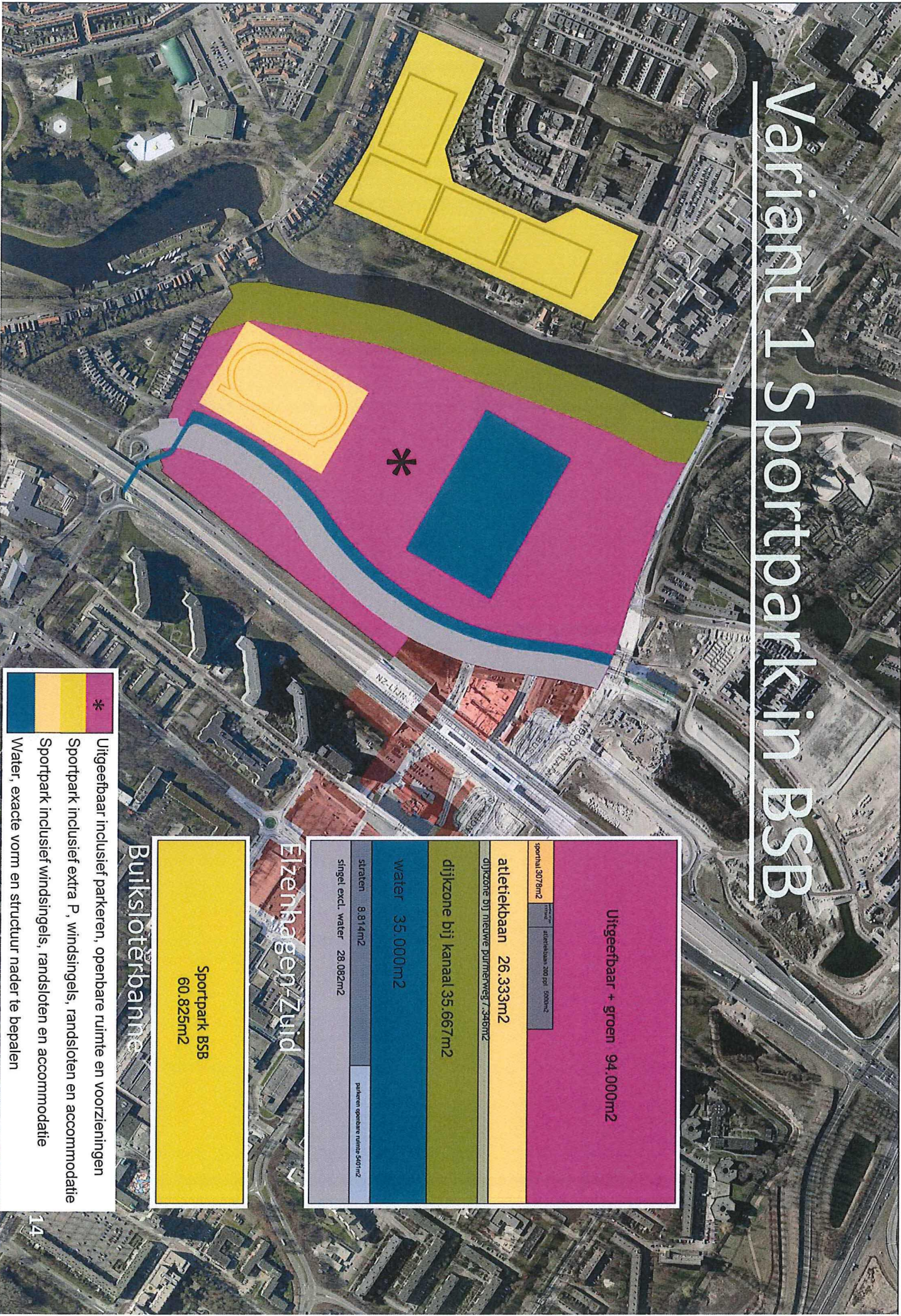


Variant 1 Sportpark in BSB



<p>Utgeefbaar + groen 94.000m²</p>	
<p>sportvul 3078m²</p>	<p>atletiekbaan 300 ppl 1000m²</p>
<p>atletiekbaan 26.333m²</p>	
<p>dijkzone bij nieuwe polderweg 7.340m²</p>	
<p>dijkzone bij kanaal 35.667m²</p>	
<p>water 35.000m²</p>	
<p>straten 8.814m²</p>	<p>parkeren openbare ruimte 540m²</p>
<p>singel excl. water 28.082m²</p>	

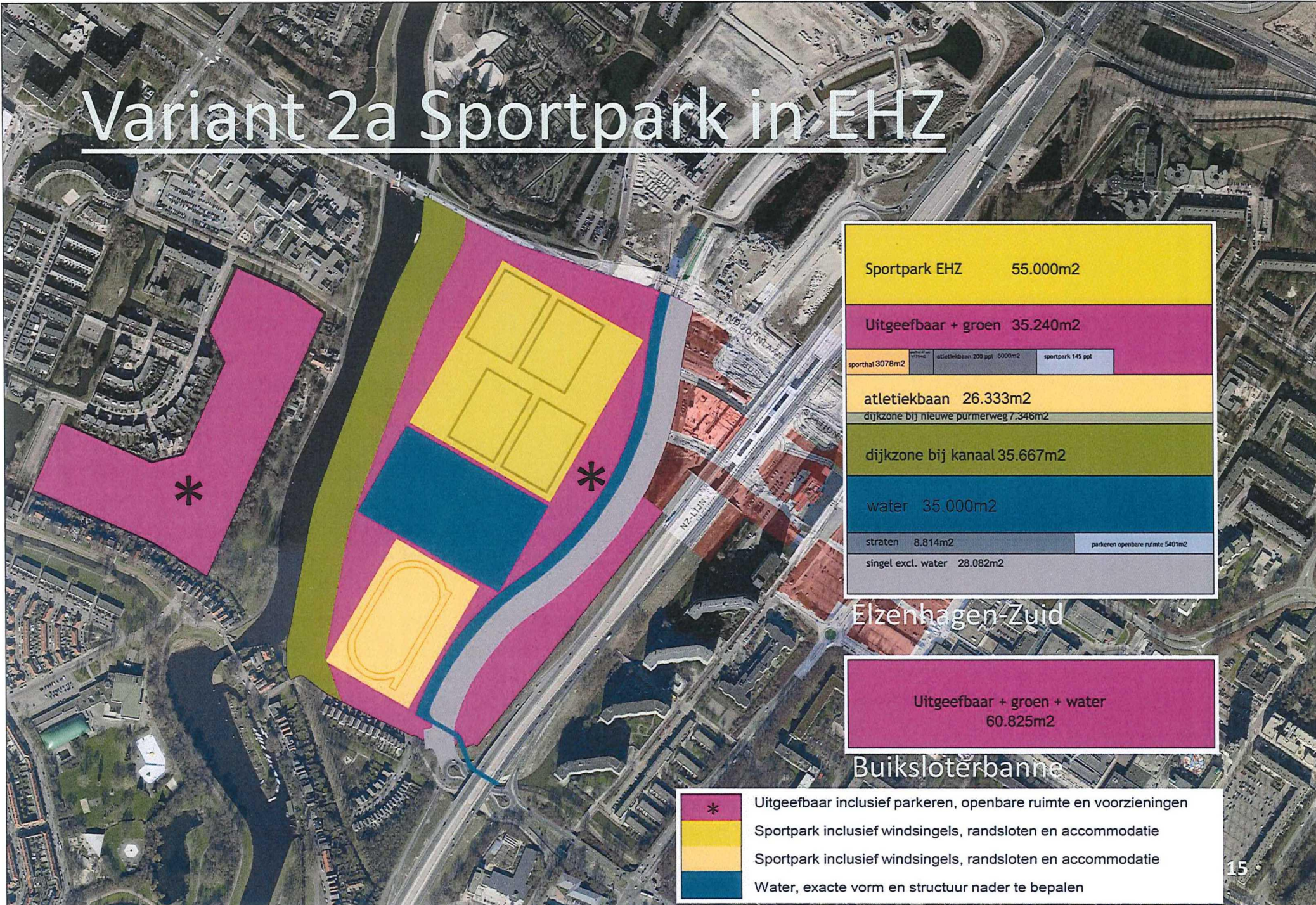
Eindhoven-Zuid

<p>Sportpark BSB</p> <p>60.825m²</p>
--

Buiksloterbanne

- * Utgeefbaar inclusief parkeren, openbare ruimte en voorzieningen
- Sportpark inclusief extra P, windsingels, randsloten en accommodatie
- Sportpark inclusief windsingels, randsloten en accommodatie
- Water, exacte vorm en structuur nader te bepalen

Variant 2a Sportpark in EHZ



Sportpark EHZ		55.000m ²
Uitgeefbaar + groen		35.240m ²
sporthal 3078m ²	atletiekbaan 200 ppl 5000m ²	sportpark 145 ppl
atletiekbaan		26.333m ²
dijkzone bij nieuwe purmerweg		7.346m ²
dijkzone bij kanaal		35.667m ²
water		35.000m ²
straten	8.814m ²	parkeren openbare ruimte 5401m ²
singel excl. water		28.082m ²

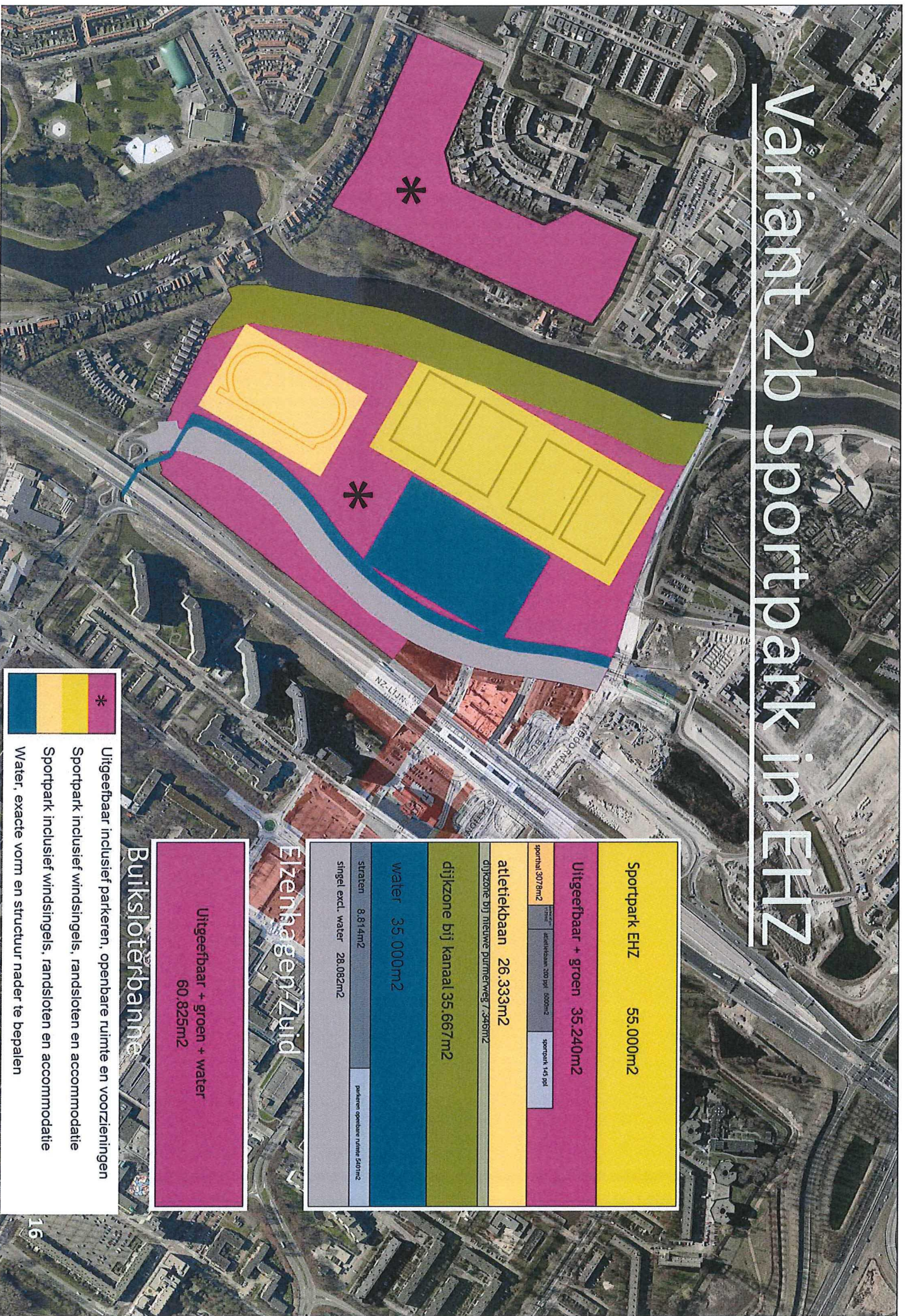
Elzenhagen-Zuid

Uitgeefbaar + groen + water	60.825m ²
-----------------------------	----------------------

Buiksloterbanne

- * Uitgeefbaar inclusief parkeren, openbare ruimte en voorzieningen
- Sportpark inclusief windsingels, randsloten en accommodatie
- Sportpark inclusief windsingels, randsloten en accommodatie
- Water, exacte vorm en structuur nader te bepalen

Variant 2b Sportpark in EHZ



Sportpark EHZ		55.000m ²
Uitgeefbaar + groen		35.240m ²
sporthal 3070m ²	overstroomde atletiekbaan 200 x 60m	sportpark 145 ppl
atletiekbaan		26.333m ²
dijkzone bij nieuwe polderweg 7,346m ²		
dijkzone bij kanaal		35.667m ²
water		35.000m ²
straten	8.814m ²	parkeerterreinen openbare ruimte 540m ²
singel excl. water		28.082m ²

Elzenhaagen/Zuid

Buiksloterham

Uitgeefbaar + groen + water
60.825m²

- * Uitgeefbaar inclusief parkeren, openbare ruimte en voorzieningen
- Sportpark inclusief windsingels, randsloten en accommodatie
- Sportpark inclusief windsingels, randsloten en accommodatie
- Water, exacte vorm en structuur nader te bepalen